

REBOOTS **ICE** TUB



ICE TUB

ANLEITUNG

REBOOTS ICE TUB

DEIN SCHLÜSSEL ZU EINER SCHNELLEREN ERHOLUNG

Vielen Dank, dass Du Dich für das Ice Tub entschieden hast: Die innovative Kältetherapielösung, die entwickelt wurde, um die Erholung zu beschleunigen und die Leistung zu steigern. Durch die Nutzung der Kraft niedriger Temperaturen stimuliert Ice Tub die Muskelreparatur, reduziert Entzündungen und hilft Dir, schneller wieder in Bestform zu kommen.

Diese Anleitung soll Dir helfen, Dein Ice Tub effektiv zu nutzen und eine unkomplizierte Regeneration für Dich zu gewährleisten. Recovery is everything!

INHALT

1	Außenwanne
1	Innenwanne
1	Fußpumpe
1	Abflashahn mit Dichtungsring
1	Transparente Reparaturpflaster
6	Robuste Stützfüße
1	Ablassschlauch
1	Thermo-Allwetterdeckel

VORSICHTSMASSNAHMEN

1. Wenn du das Produkt bei sehr kalten Temperaturen verwenden möchtest, bereite die Wanne vor, indem du zunächst heißes oder warmes Wasser (nicht über 50°C) in die Wanne gießt und den Rest mit kaltem Wasser auffüllst. Dadurch stellst du sicher, dass das Material durch den Temperaturunterschied nicht beschädigt wird. Fülle die Wanne nicht mehr als zu 2/3.
2. Um Schäden zu vermeiden, stelle die Wanne auf einen weichen Untergrund. Befolge die Installationsanweisungen, um die Wanne zusammenzubauen.
3. Das Produkt kann bei der ersten Benutzung nach Plastik riechen. Dieser Geruch wird später verschwinden. Die Materialien sind ungiftig.
4. Lasse nach dem Gebrauch das Wasser aus der Wanne ablaufen, da sonst die Lebensdauer des Produkts verkürzt wird und es zu Verformungen kommen kann.
5. Wir empfehlen dir, die Wanne in der Nähe eines Abflusssystems zu benutzen, zum Beispiel im Garten oder auf dem Balkon.
6. Verwende keine scharfen Gegenstände in oder in der Nähe der Wanne.

PRODUKTMONTAGEDIAGRAMM

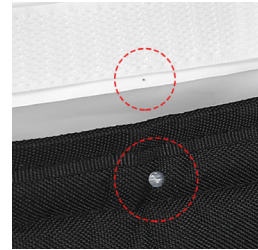
- 1 Außenwanne
- 2 Stützfüße
- 3 Innenwanne
- 4 Hahn



INSTALLATION



1. Nimm die Außenwanne (1) und führe die Stützfüße (2) durch die Löcher im Stoff.



2. Lasse die innere Wanne (3), in die äußere Wanne (1) gleiten und richte sie an den rot markierten Punkten aus.

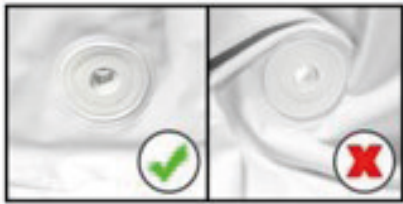


3. Befestige den Klettverschluss der äußeren Wanne an der inneren Wanne.



4. Befestigen Sie den Klettverschluss des Hahnanschlusses an der Metallöse.

INSTALLATION



Hinweis: Achte bei dem Aufbau darauf, dass der Zapfen des Verbindungsstücks in die richtige Richtung zeigt!



5. Befestigen Sie das Klettband des Außentubs und des Innentubs zusammen.



6. Nimm die Fußpumpe heraus und pumpe die beiden Ringe auf.



7. Schraube den Dichtungsring und das Ablassventil von außen in die Wanne.



8. Achte darauf, dass die eingravierten Buchstaben auf dem Anschluss (3) zur Außenseite der Wanne gerichtet sind.



9. Installation abschließen.

SICHERHEITSHINWEISE

EMPFOHLENE WASSERTEMPERATUR:

Die empfohlene Wassertemperatur für ein Eisbad liegt zwischen 11-15°C, mit einer Durchschnittstemperatur von 11°C.

EMPFOHLENE ANWENDUNGSDAUER:

Wir empfehlen eine Badezeit von 15-20 Minuten. Nimm dir eine kurze Pause, wenn du dich unwohl fühlst

NICHT EMPFOHLEN FÜR:

Menschen mit Herzkrankheiten, Bluthochdruck, Wahrnehmungs-störungen und Krebs sowie Menschen, die hämophil sind, allergisch auf Kunststoff reagieren, schwanger sind oder ihre Periode haben. Wenn du unsicher bist, ob du dieses Produkt verwenden solltest, frage zuerst deinen Arzt.

SICHERHEITSHINWEISE:

SYMPTOME:

Falls dir schwindlig wird, du ein Engegefühl in der Brust verspürst und/oder dich übergeben musst, mach eine kurze Pause. Setze erst wieder fort, wenn die Symptome verschwunden sind.

WEITERE VORSCHLÄGE:

Nach dem Bad könntest du durstig werden, halte also Wasser bereit. Treibe unmittelbar nach dem Bad keinen Sport! Lass Kinder oder hilflose Personen niemals unbeaufsichtigt.

PRODUKTSPEZIFIKATIONEN:



Herstellland: China



Gebrauchsanweisung beachten



Keine spitzen Gegenstände



Seriennummer



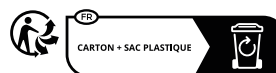
Nicht für Schwangere



Verpackung aus Wellpappe



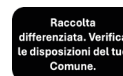
Entsorgungshinweis (UK)



Frankreich: Entsorgen Sie den Karton und den Plastikbeutel in der Recyclingtonne



Spanien: Entsorgen Sie den Karton und den Plastikbeutel in der Recyclingtonne



Italien: Entsorgungshinweis

Packungsgröße

Höhe: 85cm

Durchmesser: 75cm

Produktgewicht

5,2kg

Produktkapazität

340 Liter

Materialien an der Außenwanne

PVC, Aluminiumfoliengewebe
Perlbaumwolle, Polyester.



ICE TUB

USER MANUAL

WELCOME TO REBOOTS ICE TUB

YOUR KEY TO FASTER RECOVERY

Thank you for choosing Ice Tub, the cutting-edge cold therapy solution designed to boost recovery and enhance performance. By harnessing the power of low temperatures, Ice Tub stimulates muscle repair, reduces inflammation, and helps you get back to your best, faster.

This manual will guide you through using your Ice Tub effectively, ensuring a seamless recovery experience. After all, recovery is everything.

SCOPE OF DELIVERY

1	Outer tub
1	Inner tub
1	Foot pump
1	Drain tap with seal ring
1	Transparent repair patches
6	Durable support legs
1	Drain hose
1	Thermo lid

PRECAUTIONS

1. If using the product in very cold temperatures, first prepare the tub by pouring hot or warm water (not exceeding 50°C) into the tub, before filling up the rest with cold water. This is to ensure that the material is not damaged due to the temperature difference. Do not fill the tub more than 2/3.
2. After placing it on soft ground, to avoid possible damage, follow the installation instructions to assemble the tub.
3. The product might smell of plastic when you first use it - this will disappear later. The materials are non-toxic.
4. After use, please drain the water from the tub as keeping the water inside for a longer period might shorten the product lifetime and cause deformations.
5. We recommend using the tub in a room with a drainage system, e.g. bathroom.
6. Do not use sharp objects on or near the tub.

PRODUCT ASSEMBLY DIAGRAM

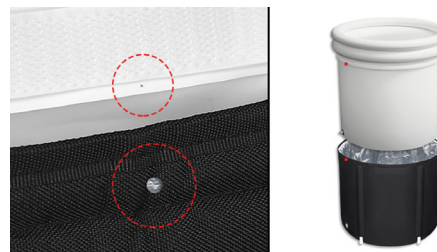
- ① Outer Tub
- ② Support Legs
- ③ Inner Tub
- ④ Faucet



INSTALLATION



1. Take the outer tub (1) and insert the support legs (2) through the holes in the fabric.



2. Take the inner tub (3), slide it inside the outer tub (1) and align them at the positioning points (marked in red).



3. Attach the Velcro of the outer tub to the inner tub.



4. Attach the Velcro of the tap connector to the metal eyelet.

INSTALLATION



Note: During installation, make sure the top of the connector is facing the correct direction!



5. Attach the Velcro of the outer tub to the inner tub.



6. Take out the foot pump and inflate



7. Screw the seal ring and the drain valve into the tub from the outside.



8. Make sure that the engraved letters on the tab connector (3) are facing towards the outside of the tub.



9. Finish the installation

SAFETY TIPS

SUGGESTED WATER TEMPERATURE:

The recommended temperature for cold water immersion is between 11-15°C and a mean temperature of 11°C.

SUGGESTED TIME:

We recommend a bathing time of 15-20 minutes. Take short breaks if you start feeling uncomfortable.

NOT RECOMMENDED FOR:

People with heart diseases, high blood pressure, low perception and cancer as well as people who are hemophilic, allergic to plastic, pregnant and/or menstruating.

If you are unsure about using this product, first consult your doctor.

SAFETY TIPS

SAFETY TIPS

SYMPTOMS:

If you feel dizzy, tightness in your chest and/or start vomiting, take a short break. Retry only if the symptoms disappear

OTHER SUGGESTIONS:

Taking the bath might make you thirsty, so keep water close by. Do not exercise immediately afterwards!
Never leave children or helpless people unattended.

PRODUCT SPECIFICATIONS:



Manufacturing country: China



See user manual



No sharp objects



Serial number



Not for pregnant women



Packaging made of corrugated cardboard



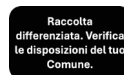
Disposal instructions (UK)



France: Put the carton and plastic bag into the recycling bin.



Spain: Put the carton and plastic bag into the recycling bin.



Italy: Disposal instructions

Product size

Height: 85cm

Diameter: 75cm

Product weight

5,2kg

Product capacity

340 Liter

Materials of the outer tub

PVC, aluminium foil fabric
pearl cotton, Polyester.



ICE TUB

MANUEL D'UTILISATION

BIENVENUE CHEZ REBOOTS ICE TUB

VOTRE CLÉ POUR UNE RÉCUPÉRATION PLUS RAPIDE

Merci d'avoir choisi Ice Tub, la solution innovante de thérapie par le froid conçue pour améliorer la récupération et optimiser vos performances. En exploitant le pouvoir des basses températures, Ice Tub stimule la réparation musculaire, réduit l'inflammation et vous aide à retrouver votre meilleure forme plus rapidement.

Ce manuel vous guidera pour utiliser efficacement votre Ice Tub, garantissant une récupération fluide. Après tout, la récupération est essentielle.

CONTENU

1	Bain extérieur
1	Bain intérieur
1	Pompe à pied
1	Drain Tap with Seal Ring
1	Robinet de vidange avec joint d'étanchéité
6	Pieds de support durable transparents
1	Tuyau de vidange
1	Couvercle thermique toutes saisons

PRÉCAUTIONS

1. Si le produit est utilisé à des températures très froides, préparer d'abord la cuve en y versant de l'eau chaude ou tiède (ne dépassant pas 50 °C), avant de remplir le reste avec de l'eau froide. Cela permet de ne pas endommager le matériau à cause de la différence de température. Ne pas remplir la cuve à plus de 2/3.
2. Après l'avoir placée sur un sol meuble, suivre les instructions d'installation pour monter la cuve afin d'éviter tout dommage éventuel.
3. Le produit peut dégager une odeur de plastique lors de la première utilisation. Cette odeur disparaîtra par la suite. Les matériaux sont non toxiques.
4. Après utilisation, vider l'eau de la cuve, car le fait de conserver l'eau à l'intérieur pendant une période prolongée pourrait réduire la durée de vie du produit et entraîner des déformations.
5. Nous recommandons d'utiliser la cuve dans une pièce équipée d'un système d'évacuation, par exemple une salle de bain.
6. Ne pas utiliser d'objets pointus sur ou à proximité de la cuve.

SCHÉMA D'ASSEMBLAGE DU PRODUIT

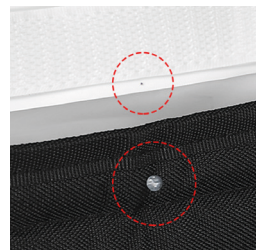
- ① Cuve extérieure
- ② Pieds de support
- ③ Cuve intérieur
- ④ Robinet



INSTALLATION



1. Prendre la languette extérieure (1) et insérer les pieds de support (2).



2. Prendre la cuve intérieure (3), la glisser à l'intérieur de la cuve extérieure (1) et les aligner aux points de positionnement (marqués en rouge).

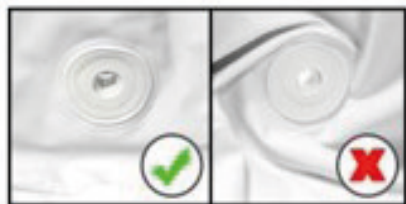


3. Placez le connecteur du robinet en alignement avec le point de positionnement du bain extérieur.



4. Fixer le Velcro du connecteur de robinet à l'œillet métallique.

INSTALLATION



REMARQUE : Lors de l'installation, s'assurer que le robinet du connecteur est orienté dans la bonne direction !



5. Fixer le Velcro de la cuve extérieure à la cuve intérieure. Fixer le Velcro de la cuve extérieure à la cuve intérieure.



6. Sortez la pompe à pied et gonflez.



7. Tournez la valve de vidange avec le joint d'étanchéité autour pour l'installer dans le bain.



8. Veiller à ce que les lettres gravées sur le connecteur (3) soient orientées vers l'extérieur de la cuve.



9. Terminer l'installation.

CONSEILS DE SECURITÉ

TEMPÉRATURE DE L'EAU RECOMMANDÉE

La température recommandée pour l'immersion dans l'eau froide est comprise entre 11 et 15 °C, avec une température moyenne de 11 °C.

DURÉE RECOMMANDÉE

Nous recommandons une durée de bain de 15 à 20 minutes. Faire de courtes pauses en cas de sensation de malaise.

PRODUIT DÉCONSEILLÉ POUR

Les personnes souffrant de maladies cardiaques, d'hypertension artérielle, de troubles de la perception et de cancer, ainsi que les personnes hémophiles, allergiques au plastique, enceintes et/ou en période de menstruation. Si vous ne savez pas si vous pouvez utiliser ce produit, consultez d'abord votre médecin.

CONSEILS DE SÉCURITÉ

SYMPTÔMES :

En cas de vertiges, oppression thoracique et/ou envie de vomir, faire une courte pause. Ne recommencer que si les symptômes disparaissent.

AUTRES SUGGESTIONS :

Le bain peut donner soif, garder de l'eau à portée de main. Ne pas faire d'exercice physique immédiatement après !

Ne jamais laisser les enfants ou les personnes faibles sans surveillance.

CARACTÉRISTIQUES DU PRODUIT



Pays de fabrication : Chine



Consulter le manuel d'utilisation



Objets pointus interdits



Numéro de série



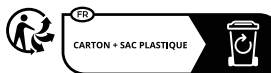
Ne convient pas aux femmes enceintes



Emballage en carton ondulé



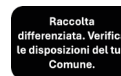
Instructions relatives à l'élimination
(Royaume-Uni)



France : Mettre le carton et le sac en plastique dans la poubelle de recyclage.



Espagne : Mettre le carton et le sac en plastique dans la poubelle de recyclage.



Italie : Instructions relatives à l'élimination

Taille du produit

Hauteur: 85cm

Diamètre: 75cm

Poids du produit

5,2kg

Capacité du produit

340 Litres

Matériaux de la cuve extérieure

PVC, toile d'aluminium, coton perlé, polyester



ICE TUB

INSTRUCCIONES DE USO

BIENVENIDO A REBOOTS ICE TUB

TU CLAVE PARA UNA RECUPERACIÓN MÁS RÁPIDA

Gracias por elegir Ice Tub, la innovadora solución de terapia fría diseñada para mejorar la recuperación y aumentar el rendimiento. Aprovechando el poder de las bajas temperaturas, Ice Tub estimula la reparación muscular, reduce la inflamación y te ayuda a volver a tu mejor estado más rápidamente.

Este manual te guiará para usar tu Ice Tub de manera eficaz, garantizando una experiencia de recuperación sin problemas. Después de todo, la recuperación lo es todo.

CONTENIDO

1	Cilindro exterior
1	Cilindro interior
1	Hinchador de pie
1	Espita de drenaje con junta tórica
1	Conjunto de parches de reparación
6	Patas resistentes de soporte
1	Tubo de desagüe
1	Tapa térmica para todo tipo de climáticas

PRECAUCIONES

1. Si la bañera se utiliza a temperaturas muy bajas, debe prepararse vertiendo primero agua templada o caliente (sin que supere los 50 °C) antes de rellenar el resto con agua fría. Se evita de esta forma que el material se dañe debido a la diferencia de temperatura. No llene más de dos tercios de la bañera.
2. Tras colocar la bañera en un suelo blando para evitar posibles daños, siga las instrucciones de instalación para montarla.
3. Es posible que el producto huela a plástico cuando lo utilice por primera vez. Este olor desaparecerá más adelante. Ninguno de los materiales es tóxico.
4. Cuando termine de utilizar la bañera, vacíela por completo: si la deja con agua durante períodos de tiempo largos, el producto podría deformarse y su vida útil podría acortarse.
5. Recomendamos utilizar la bañera en una habitación que cuente con un sistema de desagüe, como, por ejemplo, un cuarto de baño.
6. No utilice objetos cortantes sobre la bañera ni cerca de esta.

DIAGRAMA DE MONTAJE DEL PRODUCTO

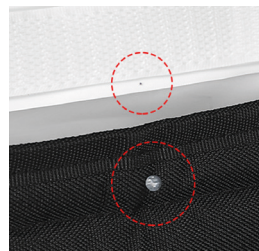
- 1 Cilindro exterior
- 2 Patas de soporte
- 3 Cilindro interior
- 4 Llave de paso



INSTALACIÓN



1. Coja el cilindro exterior (1) e introduzca las patas de soporte (2) por los orificios de la tela.



2. Coja el cilindro interior (3), introdúzcalo en el cilindro exterior (1) y alinee ambos cilindros de acuerdo con los puntos de posicionamiento (marcados en rojo).



3. Coloque el conector del grifo en alineación con el punto de posicionamiento de la tina exterior.



4. Fije el velcro del conector de espita al ojete metálico.

INSTALACIÓN



Nota: ¡Durante la instalación, asegúrese de que la espita del conector esté hacia el lado correcto.



5. Fije el velcro del cilindro exterior al cilindro interior.



6. Saque la bomba de pie e infle.



7. Enrosque la junta tórica y la llave de paso para drenaje en el cilindro desde el exterior.



8. Asegúrese de que las letras grabadas en el conector de espita (3) estén hacia la parte exterior del cilindro.



9. Termine la instalación.

CONSEJOS DE SEGURIDAD

TEMPERATURA RECOMENDADA PARA EL AGUA:

La temperatura recomendada para la inmersión en agua fría es de entre 11 y 15 °C, con una temperatura media de 11 °C.

TIEMPO RECOMENDADO:

Recomendamos un tiempo de baño de entre 15 y 20 minutos. Si empieza a sentir incomodidad, tómese pequeños descansos.

PRODUCTO NO RECOMENDADO PARA:

Personas con cardiopatías, hipertensión arterial, baja percepción o cáncer, así como personas con hemofilia, alérgicas al plástico, embarazadas o que estén menstruando.

Si no tiene la certeza de que puede usar este producto, consúltelo primero con el médico.

CONSEJOS DE SEGURIDAD

SÍNTOMAS:

Si siente mareos, opresión en el pecho o empieza a vomitar, tómese un pequeño descanso. Únicamente intente volver a la bañera si los síntomas desaparecen.

OTRAS SUGERENCIAS:

Al bañarse puede sentir sed. Por tanto, tenga agua a mano. No realice ejercicio inmediatamente después del baño.

Nunca deje en la bañera sin supervisión a niños ni a personas que no puedan valerse por sí solas.

ESPECIFICACIONES DEL PRODUCTO



País de fabricación: China



Consultar instrucciones de uso



No usar objetos cortantes



Número de serie



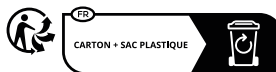
No apto para mujeres embarazadasenceintes



Envase de cartón corrugado



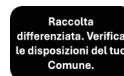
Instrucciones de eliminación (Reino Unido)



Francia: arroje el cartón y la bolsa de plástico al contenedor de reciclaje.



España: arroje el cartón y la bolsa de plástico al contenedor de reciclaje.



Italia: instrucciones de eliminación

Tamaño del envase	39 x 7 x 58 cm
Tamaño del producto	Altura: 85cm Diámetro: 75cm
Peso del producto	5,2kg
Capacidad del producto	340 L
Materiales del cilindro exterior	PVC, tela de lámina de aluminio, algodón perlé, poliéster



ICE TUB

MANUALE D'USO

BENVENUTO A REBOOTS ICE TUB

LA TUA CHIAVE PER UN RECUPERO PIÙ RAPIDO

Grazie per aver scelto Ice Tub, la soluzione avanzata di crioterapia progettata per migliorare il recupero e le prestazioni. Sfruttando la potenza delle basse temperature, Ice Tub stimola la riparazione muscolare, riduce l'infiammazione e ti aiuta a tornare in forma più velocemente.

Questo manuale ti guiderà nell'utilizzo efficace del tuo Ice Tub, garantendo un'esperienza di recupero ottimale. Dopo tutto, il recupero è tutto.

CONTENUTO

1	Vasca Esterna
1	Vasca Interna
1	Pompa a Pedale
1	Rubinetto di Scarico con Anello di Tenuta
1	Toppe di riparazione trasparenti
6	Robuste gambe di supporto
1	Tubo di Scarico
1	Coperchio Termico per Tutte le Stagioni

PRECAUZIONI

1. Se si utilizza la vasca a temperature molto basse, versare inizialmente all'interno acqua tiepida/calda (senza eccedere 50 °C), quindi portare a livello con acqua fredda. Ciò eviterà danni al materiale dovuti alla differenza di temperatura. Non riempire la vasca per più di 2/3.
2. Dopo aver collocato il prodotto su una superficie morbida per non danneggiarlo, procedere all'assemblaggio seguendo le istruzioni di installazione.
3. L'eventuale odore di plastica che potrebbe emanare al primo utilizzo presto scomparirà. I materiali utilizzati sono atossici.
4. Non mantenere a lungo la vasca piena perché ciò potrebbe ridurne la vita utile e/o deformarla.
5. Si consiglia di utilizzare la vasca in ambienti dotati di un sistema di drenaggio, ad esempio nella stanza da bagno.
6. Non utilizzare oggetti appuntiti sopra o nei pressi della vasca.

DIAGRAMMA DI MONTAGGIO DEL PRODOTTO

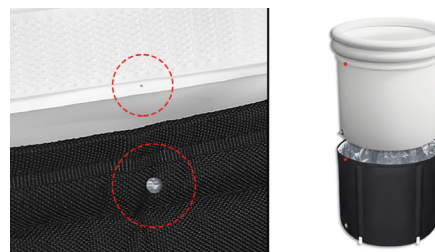
- 1 Vasca esterna
- 2 Gambe di sostegno
- 3 Vasca interna
- 4 Rubinetto



INSTALLAZIONE



1. Trattenendo la vasca esterna (1) inserire le gambe di supporto (2) attraverso i fori presenti nel tessuto.



2. Prendere la vasca interna (3) e farla scorrere all'interno della vasca esterna (1) allineandole nei punti di posizionamento (contrassegnati in rosso).

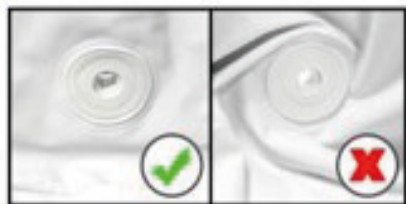


3. Posiziona il connettore del rubinetto in allineamento con il punto di posizionamento della vasca esterna.



4. Fissare il velcro del connettore del rubinetto all'occhiello metallico.

INSTALLAZIONE



NOTA: Durante l'installazione, verificare che il rubinetto del connettore sia correttamente orientato!



5. Fissare il velcro della vasca esterna a quello della vasca interna.



6. Prendi la pompa a pedale e gonfia.



7. Avvitare l'anello di tenuta e la valvola di scarico sulla parte esterna della vasca.



8. Assicurarsi che le lettere incise sul connettore della vasca (3) siano rivolte verso l'esterno.



9. Completare l'installazione.

CONSIGLI DI SICUREZZA

TEMPERATURA CONSIGLIATA DELL'ACQUA

La temperatura consigliata per il bagno in acqua fredda è compresa tra 11 e 15 °C, con temperatura media di 11 °C.

TEMPO DI PERMANENZA CONSIGLIATO

Raccomandiamo un tempo di permanenza nella vasca di 15-20 minuti. Se si avverte disagio, fare delle brevi pause.

NON È RACCOMANDATA PER:

persone con malattie cardiache, pressione alta, bassa percezione e cancro, soggetti emofilici, sensibili ai materiali plastici, donne in gravidanza e/o con mestruazioni.

In caso di dubbi su come utilizzare questo prodotto, consultare il proprio medico.

CONSIGLI DI SICUREZZA

SINTOMI:

In caso di vertigini, senso di oppressione toracica e/o vomito, fare una breve pausa. Riprendere solo dopo la scomparsa di tali sintomi.

ALTRI SUGGERIMENTI:

Fare il bagno potrebbe indurre sete, pertanto tenere sempre dell'acqua a portata di mano. Subito dopo il bagno non fare esercizio fisico!
Non lasciare mai incustoditi bambini o persone inermi.

ESPECIFICACIONES DEL PRODUCTO



Paese di fabbricazione: Cina



Consultare il manuale d'uso



Nessun oggetto appuntito



Numero di serie



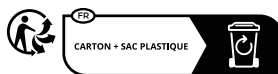
Non adatto alle donne in gravidanza



Imballaggio in cartone ondulato



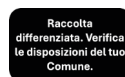
Istruzioni di smaltimento (Regno Unito)



Francia: smaltire il cartone e la busta di plastica in un contenitore per raccolta differenziata.



Spagna: smaltire il cartone e la busta di plastica in un contenitore per raccolta differenziata.



Italia: istruzioni di smaltimento

Dimensioni dell'imballaggio 39 x 7 x 58 cm

Dimensioni del prodotto Altezza: 85cm
Diametro: 75cm

Peso del prodotto 5,2kg

Capacità del prodotto 340 L

Materiali costitutivi della vasca esterna PVC, tessuto in lamina di alluminio, cotone perlato, poliestere